

FOR RENT

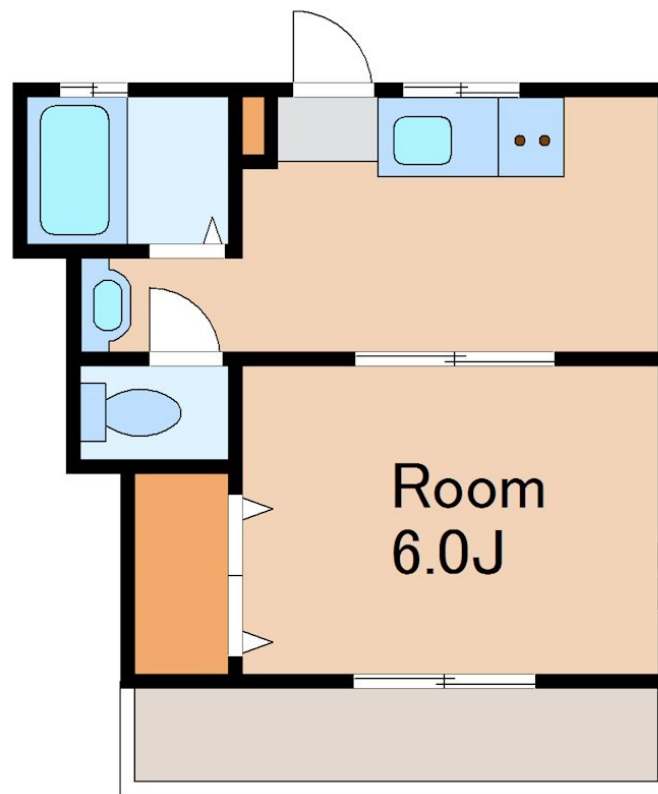
賃料	管理費等
70,000円	1,000円

2F以上, 2面採光, 角住戸, 最上階, 上階無し, 全室南向き, 通風良好, 陽当たり良好, 内装リフォーム済, 駅まで平坦, 閑静な住宅街, 耐震構造, メールボックス

【外観】



【間取り図】



図面と現況が異なる場合は現況が優先となります。

間取りの「S」はサービスルーム(納戸)です。

間取り	1K		
敷金	1ヶ月	礼金	1ヶ月
敷引/償却金	-	保証金	-
物件種別	アパート		
建物名・部屋番号	サンヒルズ若宮		
物件所在地	東京都中野区若宮1丁目		
交通	西武新宿線 野方駅 徒歩5分 中央・総武線各停 高円寺駅 徒歩21分		
間取詳細	洋室(6畳) K(4.5畳)		
構造・規模	木造 2階建 2階		
専有面積	26.5㎡	向き	南
築年月	1998年8月	契約期間	2年
損害保険	有 20,000円 24ヶ月	入居時期	即時
駐車場			
設備	2口コンロ, 3点給湯, インターホン, エアコン, ガスキッチン, ガス給湯, キッチンに窓, クローゼット, シ		
その他費用	[月次費用] 口座振替: 330円		
入居諸条件			
保証会社	必須 35500円 年間保証料10000円		
備考			

情報更新日2020年11月28日

No.0000033718

お問合せ先



東京都知事(1)第96933号

株式会社マッシュルーム 本店

東京都杉並区高円寺南4丁目27-7

TEL:03-3312-3745

FAX:03-3312-3747

E-mail: tachibana_mashroom@yahoo.co.jp



携帯サイトから物件詳細を閲覧できます!

取引態様	手数料負担の割合	貸主	借主
仲介先物	手数料配分の割合	元付	客付